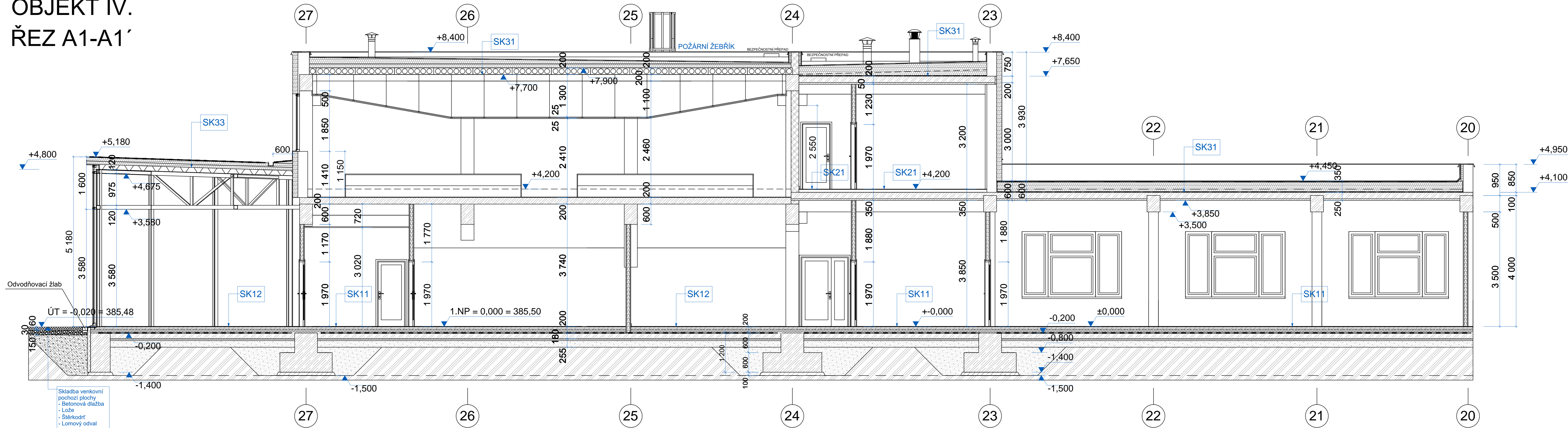


OBJEKT IV.  
ŘEZ A1-A1'



LEGENDA SKLADEB:

SK11	Anhydrit	60 mm
	PE folie	
	Tepeľná izolace XPS 2x60 mm	120 mm
	Fóliová hydroizolace + protiradonová izolace	
	Armovaná deska	180 mm
	Separáční vrstva - např. geotextilie 500 g/m <sup>2</sup> 5 mm	
SK12	Kamenný prach	50 mm
	Lomový odval	200 mm
	Keramiká dlažba	14 mm
	Flexibilní lepidlo	6 mm
SK21	Anhydrit	60 mm
	PE folie	
	Tepeľná izolace XPS 2x60 mm	120 mm
	Fóliová hydroizolace + protiradonová izolace	
	Armovaná deska	180 mm
	Separáční vrstva - např. geotextilie 500 g/m <sup>2</sup> 5 mm	
	Kamenný prach	50 mm
	Lomový odval	200 mm
SK31	Keramiká dlažba	12 mm
	Flexibilní lepidlo	4 mm
	Anhydrit/Bet. mazanina vyztužená kari sítí	54 mm
	Akustická kročejová izolace	30 mm
	konstrukce stropu	250 mm

SK31	SBS modifikovaný asf. pás s hrub. posypem	5 mm
	Izolační dílec z EPS + asf. izolační pás	240 mm
	Polyuretanové lepidlo - systém mehč. kotvení	5 mm
	Spádové klíny ze stabiliz. EPS 100	20 - 140 mm
	Polyuretanové lepidlo - systém mehč. kotvení	5 mm
	Parotěsná vrstva SBS modifikovaný asfaltový pás se skelnou vložkou	5 mm
SK33	Penetrační emulze	250 m
	Konstrukce stropu	
	Vodotěsná krytina PVC -	1,2 mm
	OSB deska	22 mm
	TEPELNÁ IZOLACE	40 mm
	TEPELNÁ IZOLACE	80 mm
	Parotěsná fólie PE	0,25 mm
	Trapézové nosné plechy TR 150	150 mm
SK33	Mechanické kotvy	
	Ocelový stropní vazník	
SK33	Kazetový podhled	

LEGENDA MATERIÁLŮ:

	OBVODOVÉ ZDIVO Z CIHELNÝCH BROUŠENÝCH AKUSTICKÝCH BLOKŮ 300 MM
	ZATEPLENÉ KONTAKTNÍM SYSTÉMEM 160 mm
	KONSTRUKCE STŘECHY FILIGRÁMOVÉ PANELE
	+ IZOLACE
	KONSTRUKCE STŘECHY PREFABRIKOVANÉ PANELE
	+ IZOLACE
	KONSTRUKCE PODLAHY V PŘÍZEMÍ - ARMOVANÁ DESKA, ZATEPLENÍ DESKY XPS 2x60 mm
	SÁDKOKARTONOVÉ PŘÍČKY
	- JEDNODUCHÉ PŘÍČKY, DVOJITÉ OPLÁSTĚNÍ
	- tl. 150 mm, IZOLACE 75 mm
	ZDIVO Z CIHELNÝCH BROUŠENÝCH BLOKŮ 250 MM
	KAMENNÝ PRACH
	ROSTLÝ TERÉN
	LOMOVÝ ODVAL
	PROSTÝ BETON
	ŽELEZOBETON
- Před započítáním všech stavebních prací je nutné uplatnit eventuelní nejasnosti či nesrovnalosti v dokumentaci, pokud vzniklé.	
A neprodleně o nich informovat zpracovatele dokumentace pro realizaci stavby.	